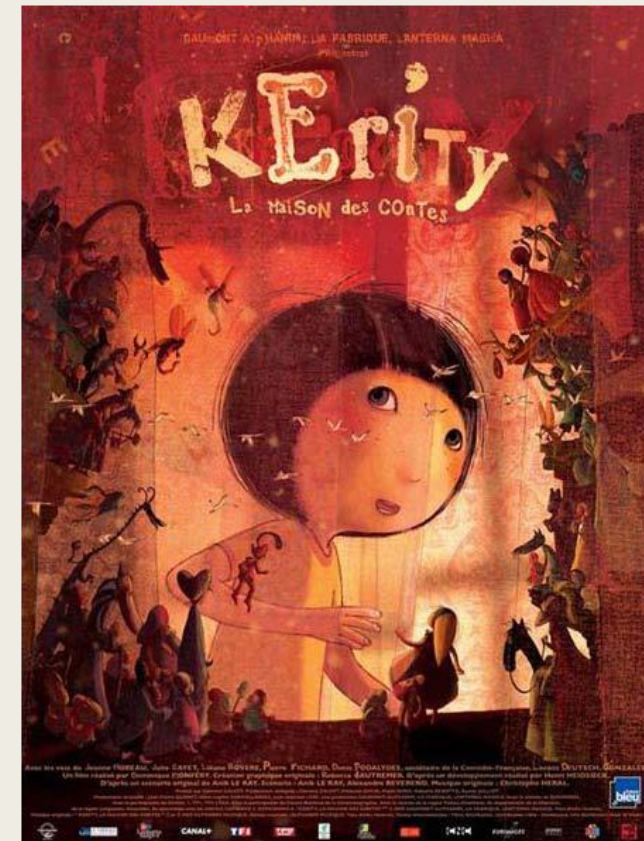


KÉRITY, LA MAISON DES CONTES



Une double thématique

- **Thème principal** : thème de la **littérature** dite classique et des contes qui ont traversé toutes les générations. Ces contes, d'abord lus, ont marqué les esprits de nombreuses personnes et représentent à eux seuls une réelle culture commune. Ils ne doivent donc pas se perdre et le thème principal de Kéridy repose sur le risque que ces contes disparaissent à tout jamais.
- **Thème secondaire** : thème de la **lecture** et de **l'importance de la maîtriser**. Dans l'histoire, l'enjeu lié à cette maîtrise est de taille puisque Natanaël, le héros de sept ans, doit parvenir à lire une formule magique pour que les personnages des contes ne disparaissent pas. C'est donc l'angoisse de ne pas savoir lire, celle d'être différent des autres qui se trame en toile de fond. Le succès vécu par Natanaël représente une réelle victoire à laquelle n'importe quel enfant de cet âge peut s'associer.

Avant la projection (voir power point élève)

- **Découvrir le film par son affiche** : décrire le titre, le personnage principal, les autres personnages (De quelles couleurs est le titre ? Comment sont ces lettres ? Est-ce que tu vois d'autres lettres ? Lesquelles ? Qu'est-ce qu'un conte ? À ton avis, qu'est-ce qu'une maison des contes ? Décris le personnage principal. Qu'est-ce qu'il y a devant lui ? Vers où regarde-t-il ? Qu'est-ce qu'il fait avec sa main ? Trouve où sont ces personnages sur l'affiche. Quelle est leur taille par rapport au personnage principal ? De quelles couleurs sont-ils ? Pourquoi ? Que regardent-ils ? À ton avis, qui sont-ils ?)
- **Comparer avec d'autres affiches du film**, faire repérer les autres personnages. (Comment sont les couleurs de ces affiches ? Quel est le décor ? Décris les personnages. Que font-ils ? Sont-ils aussi sur la première affiche ? Quelles différences vois-tu ? À ton avis, qui peuvent-ils être ? Comment sont les lettres du titre ? Laquelle de ces affiches préfères-tu ? Pourquoi ?)
- **Découvrir le film par sa bande-annonce ou un extrait du film**
- **Emettre des hypothèses à partir des indices prélevés sur les affiches ou dans les extraits**



Après la projection

■ Compréhension de l'histoire :

- les personnages réels et les personnages des contes, le lieu (situer la Bretagne), la chronologie de l'histoire, exprimer son ressenti ([voir fiche élève](#))
- **Questions orales de compréhension** : pourquoi la maison d'Eléonore est-elle fermée ? Quels souvenirs ont les enfants en entrant ? Quel est l'héritage laissé par Eléonore ? Comment réagissent les enfants ? Quelles sont les dégâts et les conséquences de la tempête ? Comment Natanaël réagit-il au contact des livres ? Que donnent la petite fille aux allumettes et Pinocchio à Natanaël ? Qui l'accompagne ? Quel est le problème de Natanaël ? Pourquoi la fée Carabosse est-elle méchante ?
- **Identifier quelques contes connus** : « Alice aux pays des merveilles » de Lewis Carroll (1833/1898), « Pinocchio » de Carlo Collodi (1826/1890), « Peter Pan » de J.M. Barrie (1860/1937), « La belle au bois dormant » de Charles Perrault ou des frères Grimm, « Le petit poucet » de Charles Perrault (1628/1703), « La petite fille aux allumettes » de Hans Christian Andersen (1805/1875)
- **Visionner quelques extraits** des films de Disney ([liens sur power point élève](#))

- **Analyse de la séquence 1** (la séquence dure 2'47 " pour 30 plans) sur « Nanouk » : travailler les notions de plans, séquences, travelling, plongée/contre-plongée, plan d'ensemble/gros plan/plan rapproché, fondu au noir, caméra subjective, panoramique... ([fiche lexique](#))

- Distinguer le réel du rêve
- Lecture de certains contes présents pour construire une culture commune



- A partir des personnages des contes (voir fiche élève) :
 - Tirer au sort une des cartes et faire réaliser par un ou deux élèves une recherche sur le personnage tiré qu'ils présenteront à la classe.
 - Jouer aux devinettes : un élève tire au hasard une des cartes et doit répondre aux questions de ces camarades.
 - Production écrite : les élèves tirent 3 cartes personnages et un carte objet magique. A partir de ces éléments, ils rédigent (seul ou écriture à plusieurs) un conte qui débutera par « il était une fois » et suivra le schéma « situation initiale - élément déclencheur - épreuves - situation finale »



Le cinéma d'animation

- **1892** : « *Théâtre optique* » d'Emile Reynaud : illustrations projetées par lanterne magique.
- **1895** : Invention du cinéma.
- **1908** : Projection à Paris du premier film entièrement dessiné à la main « *Fantasmagorie* » d'Emile Cohl - durée 2 minutes - noir et blanc - dessin image par image sur feuille. [\(lien sur power point élève\)](#)
- **1914** : Séparation du dessin du décor grâce à l'utilisation du celluloïd transparent.
- **1926** : « *Les aventures du prince Ahmed* » de Lotte Reiniger, film d'animation allemand de 65 min, dont la technique des ombres chinoises inspirera Michel Ocelot dans « *Princes et Princesses* », est le plus ancien long métrage d'animation conservé. [\(lien sur power point élève\)](#)
- **1937** : « *Blanche neige et les sept nains* » premier dessin animé long métrage de Walt Disney. [\(lien sur power point élève\)](#)
- **1980** : Apparition des images numérisées par ordinateur. Apparition de la 3D